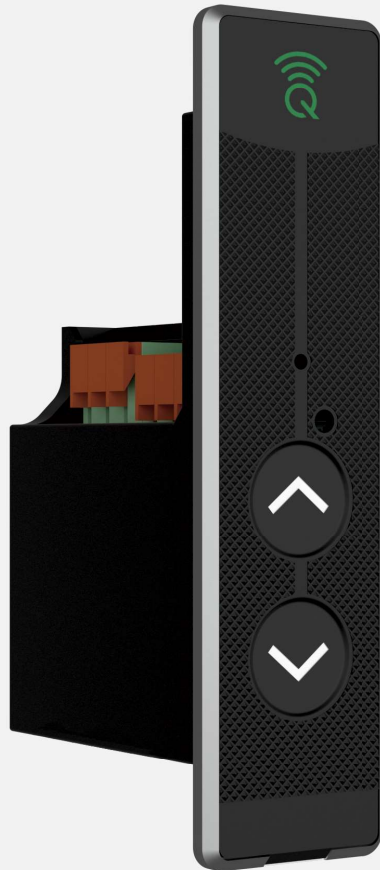




Manual de fabricación
de cerramientos con
GreenteQ Wave1

WAVE 1

2
0
2
2





Dispositivo Wave 1 Negro



Dispositivo Wave 1 Blanco



INTRODUCCIÓN

En este manual encontraremos todos los pasos necesarios para poder fabricar una ventana con el dispositivo Wave1.

Este proceso se puede aplicar a cualquier tipología de cerramientos y a cualquier sistema de carpintería.

MODELOS WAVE1

Wave1

- Persiana en local y remoto.
- Estado de la persiana.
- Servicio de Calentamiento.
- Twin Digital.
- Drag and Drop.

Wave1+

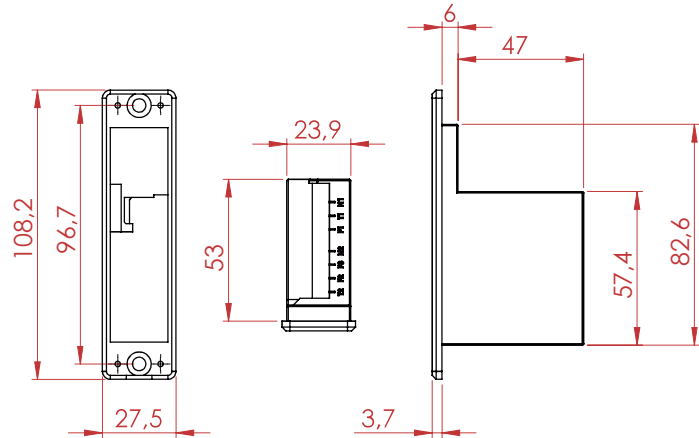
- Detección de obstáculos.
- Persiana en local y remoto.
- Estado de la persiana.
- Servicio de Calentamiento.
- Twin Digital.
- Drag and Drop.



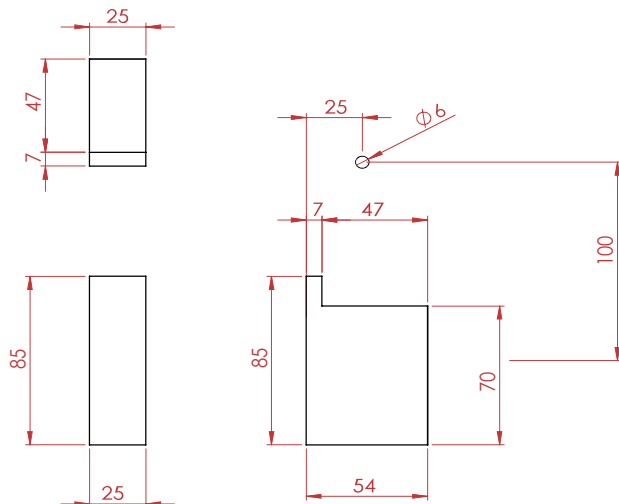
MECANIZADO

TALADRO PARA CONEXIÓN MOTOR

MEDIDAS DE LA CAJA DE WAVE1



MEDIDAS DE MECANIZADO DE WAVE1



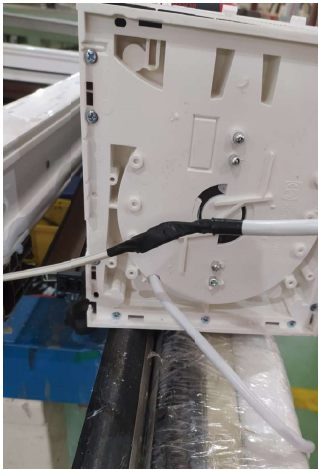
El primer punto que tenemos que hacer es la realización de un taladro pasante en la parte superior del mecanizado. Este taladro comunicará Wave1 con la guía de la persiana, ya que por la guía de la persiana bajará el cable del motor.



Una vez realizado el taladro, procedemos a introducir una guía. Esta guía atravesará toda la guía de persiana, saliendo por el extremo más próximo al cajón de persiana.



Posteriormente deberemos unir el cable del motor con la guía, para posteriormente poder introducir el cable por la guía de persiana para sacarlo por la parte superior del mecanizado de Wave1.



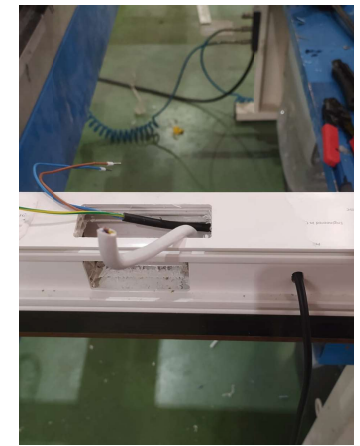
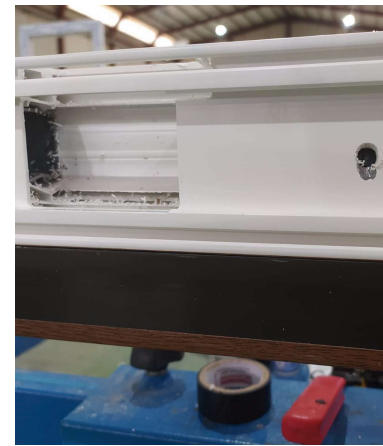
En las imágenes de abajo, podemos ver el acabado final del cajón de persiana ya fijado al marco de la ventana.



Finalmente podemos ver como el cable del motor sale por la parte superior del mecanizado de Wave1.



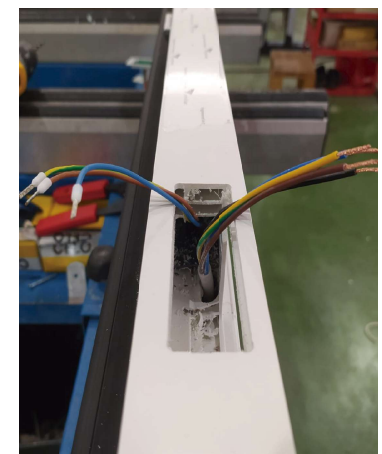
En este paso vamos a introducir el cable de alimentación Wave1 por el mecanizado del marco.



Una vez introducido el cable, realizaremos un nudo para que en el transporte no se pueda arrancar de los conectores.



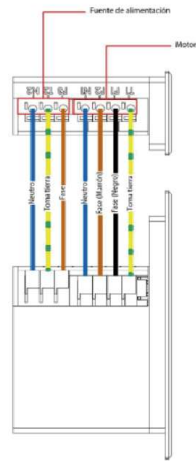
Finalmente se quedarán así los cables de alimentación y del motor, ambos entrando por la parte superior del mecanizado.



Conectamos los cables de acuerdo con las instrucciones del manual de conexión.
Los cables de tierra no son obligatorios.



Presentamos la caja en el mecanizado del perfil.



Atornillamos la caja con 2 tornillos de pvc.



Clipamos el embellecedor del pulsador Wave1.



Ahora solo nos queda alimentar a Wave1 y comprobar que el pulsador funciona correctamente.

